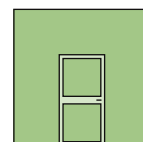
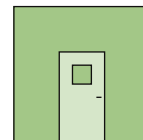
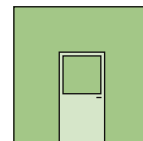
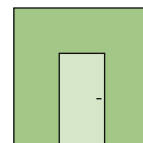


Informations techniques



System Schröders EIS-1

Porte coupe-feu acier à un vantail
EI₂ 60 / E 120 / EW 60 (120) (Sa/Sm)

■ selon EN 1634-1
EN 1634-3
EN 13501-2

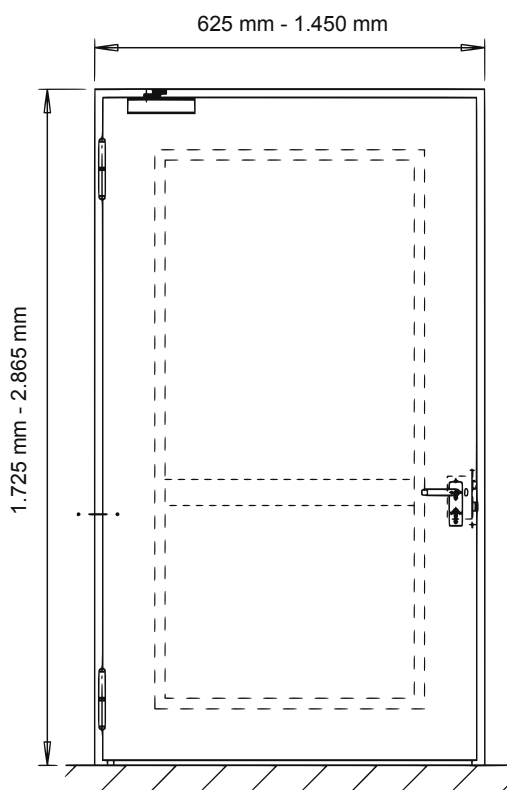
■ Option: avec vitrage coupe-feu

■ Option: en association avec une **porte anti-fumée**
selon EN 1634-3

■ Option: en association avec une **étanchéité à l'air accrue**
selon EN 12207
Classes 3 - 4

Porte coupe-feu "System Schröders EIS-1"

- **Fonction coupe-feu** EI₂ 60 / E 120 / EW 60 (120 homologuée)
Homologuée selon EN 1634-1
Procès-Verbal de Classement d'Effectis France n° 11-A-609
- Option:**
- **Fonction anti-fumée** Homologuée Sa/Sm selon EN 1634-3
Compte-rendu de classification WFRC 302467 selon EN 13501-2
 - **Étanchéité à l'air** selon EN 12207 classes 3 et 4
 - **Résistance au vent** selon EN 12210 classes C3 - C5
 - **Étanchéité à la pluie battante** selon EN 12208 classe 8A
 - **Résistance en compression/aspiration** jusqu'à 5 000 Pa



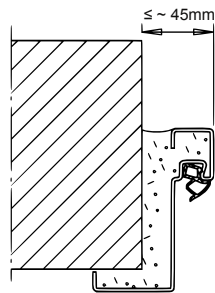
Notice technique

| | |
|-----------------------------|--|
| Plage dimensionnelle | <p>Largeur de 625 mm à 1.450 mm</p> <p>Hauteur de 1.725 mm à 2.865 mm</p> |
| Panneau de porte | <p>Épaisseur panneau 68/69 mm – lisse, double paroi, zingué, acier inoxydable en option</p> <p>Épaisseur de tôle 1,0 mm à 1,5 mm</p> <ul style="list-style-type: none"> - Garniture isolante en option entièrement collée contre les tôles de couverture, d'où un panneau de porte particulièrement lisse et plant - Bandeau coupe-feu „Thelesol-110“ sur nervures du caisson de porte |
| Dormant | <p>Dormant "System Schröders" (voir les variantes d'incorporation) avec joint élastique anti-fumée</p> <p>Dormant d'angle trilatéral, quadrilatéral en option</p> <ul style="list-style-type: none"> - Dormant d'attente en option |
| Vitrage (option) | <p>Dimensions des vitres variables, max. 942 x 2.155 mm</p> <p>Largeur minimum de frise: 130 mm</p> <ul style="list-style-type: none"> - Option: Meneaux |
| Joint de sol | <p>Nécessaire si fonctions suivantes requises: protection anti-fumée, étanchéité accrue à l'air, étanchéité à la pluie battante</p> <ul style="list-style-type: none"> - Option: Joint de sol descendant ou joint de dormant quadrilatéral |
| Verrouillage | <p>Serrure monopoint selon EN 12209</p> <p>Cylindre profilé préparé (sans cylindre)</p> <ul style="list-style-type: none"> - Option: serrure anti-panique Verrouillage multipoints <p>Tenon de sécurisation</p> |
| Ferrures | <ul style="list-style-type: none"> - Option: Toute garniture à béquille appropriée Barre anti-panique <p>Ferme-porte selon EN 1154</p> <p>Paumelles de porte à lames en 2/3 parties, avec bagues intermédiaires à roulements à billes</p> <p>sur les portes plus petites paumelles à ressort DIN 18272 en option</p> <p>en option monteur de porte battante selon EN 1155</p> |
| Incorporation | <ul style="list-style-type: none"> - En maçonnerie - Dans le béton - Dans les murs de montage gainés résistants au feu (F60 min.) - Dans les soutèments ou poutres acier gainés F60 <p>- Option: incorporation bord à bord dans la tranche</p> |
| Option | <ul style="list-style-type: none"> - Équipements de sécurité supplémentaires possibles (Contact magnétique, contact de verrou, gâche électrique) - Avec ferme-porte - En version à feuillure épaisse - En version acier inoxydable - Tôles de protection ≤ 1,5 mm sur panneau de porte - Panneau de porte revêtu de stratifiés ou de placages bois ≤ 1,5 mm <p>- Autres versions spéciales sur demande</p> |

Variantes d'incorporation

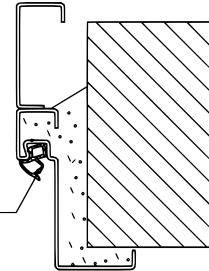
Incorporation dans les matériaux suivants

Maçonnerie /
Béton

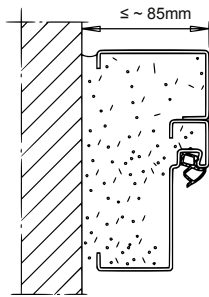


Dormant d'angle
Dormant d'angle avec
dormant complémentaire

Joint caoutchouc

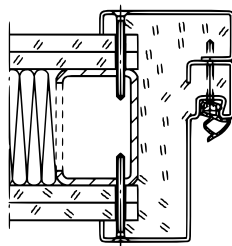


Maçonnerie /
Béton

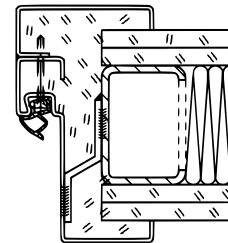


Dormant monobloc
Dormant d'angle avec
dormant complémentaire

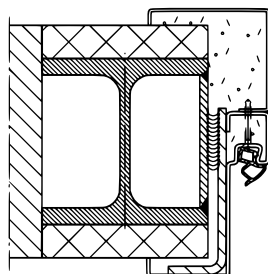
Mur de montage
F60



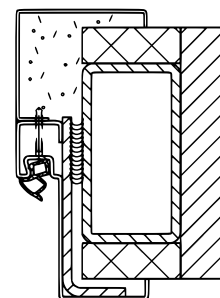
Dormant d'attente
Dormant d'angle avec
dormant complémentaire



Soutènements acier
Poutres acier gainés
F60



Dormant d'attente
Dormant d'angle avec
dormant complémentaire



System Schröders®
Innovation Tür und Tor

www.system-schroeders.de