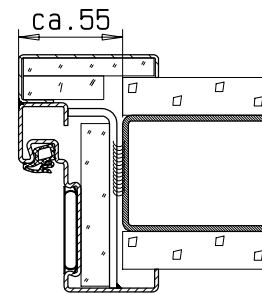
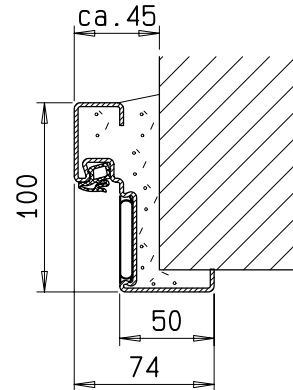
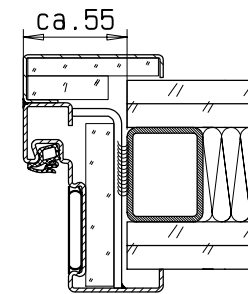


Zarge "ZNG 68/76"

Zarge "ZNG 58/76",  
optional bei Dickfalz



bekleidetes  
Stahlprofil



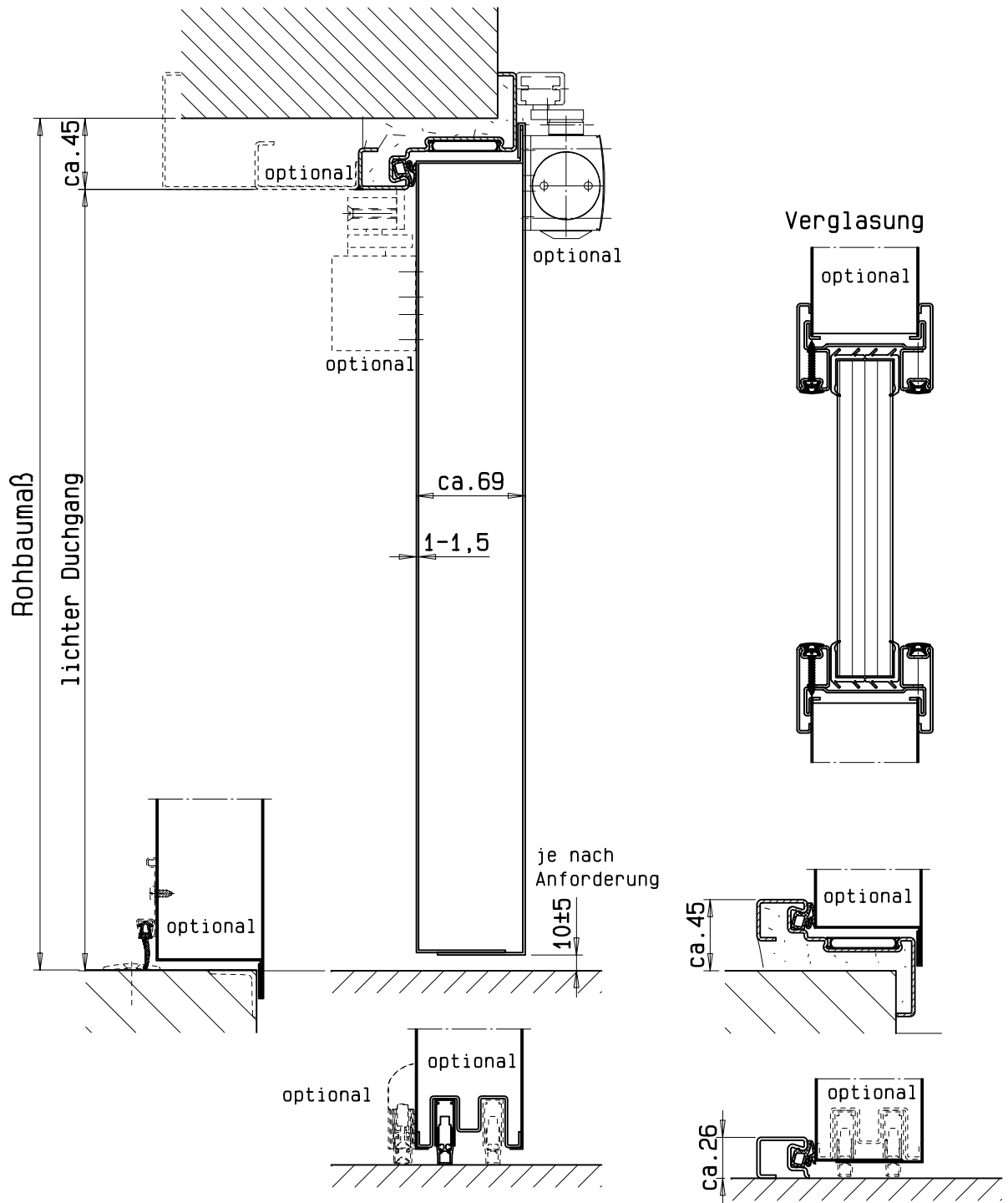
F90 Montagewand

Detail Verglasung  
siehe Vertikalschnitt

**System Schröders**  
Innovation Tür und Tor

Gerhard-Welter-Straße 7; D-41812 Erkelenz

**Zweiflügelige Feuerschutztür**  
**T90-2-(RS)-FSA**  
**"System Schröders TSN-12"**  
Horizontalschnitt



Einbau- bzw. Zargenvarianten  
siehe Horizontalschnitt

**System Schröders**  
Innovation Tür und Tor

Gerhard-Welter-Straße 7; D-41812 Erkelenz

**Zweiflügelige Feuerschutztür  
T90-2-(RS)-FSA  
"System Schröders TSN-12"**  
Vertikalschnitt