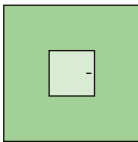
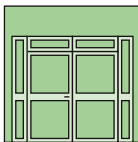
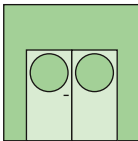
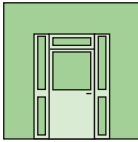
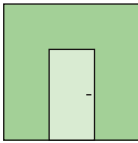


Technische Information



System Schröders TSN-1 / TSN-2

feuerhemmende Stahltür

T30 geprüft nach DIN 4102-5 1-flg. (TSN-1) und 2-flg. (TSN-2)

- wahlweise mit Brandschutzverglasung
- wahlweise in Kombination als **Rauchschutztür**
geprüft nach DIN 18095 RS-1 / -2
- wahlweise in Kombination als **Einbruchschutztür**
RC1 bis RC4 nach EN 1627
- wahlweise in Kombination als **Schallschutztür**
bis $R_W (C.C_{tr}) = 53$ dB
nach EN ISO 10140 / EN ISO 717-1
- wahlweise in Kombination mit **erhöhter Luftdichtigkeit**
bis Klasse 4 nach EN 12207

Leistungseigenschaften

Feuerschutz

T-30, Allgemeine bauaufsichtliche Zulassung
Nr. Z 6.20-1909, DIBt Berlin

Kombinierbar mit weiteren Leistungseigenschaften:

Rauchschutz (wahlweise)

geprüft nach DIN 18095 RS-1 / -2

Einbruchschutz (wahlweise)

RC4 (WK4), RC3 (WK3), RC2 (WK2), RC1 (WK1)
nach DIN EN 1627 ff

Schallschutz (wahlweise)

bis $R_{Wf}(C;C_{tr}) = 53 (-1;-5)$ dB
nach EN ISO 10140-1 / EN ISO 10140-2 / EN ISO 717

Wärmedämmung

UD-Wert $\geq 1,2$ W/(m²K) nach EN ISO 10077-1

Erhöhte Luftdichtigkeit (wahlweise)

bis Klasse 4 nach EN 12207 (Prüfdruck bis 600 Pa)

Druck- / Sogwiderstand (wahlweise)

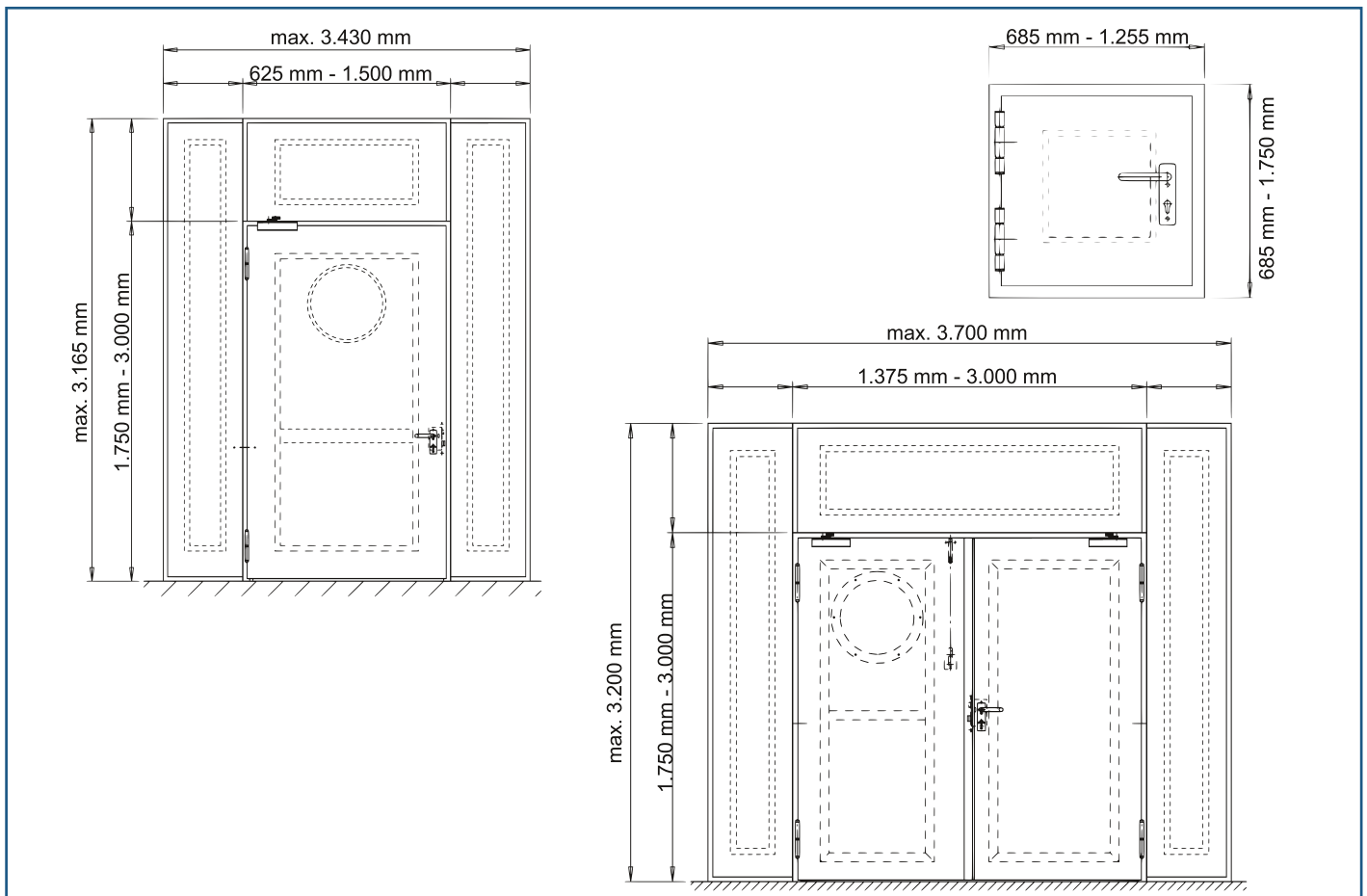
bis 5.000 Pa nach DIN EN 12211

Flächenbündig (wahlweise)

FLAT-Zargenprofil

Explosionsschutz (wahlweise)

Einbau in explosionsgefährdeten Bereichen (ATEX)



Technische Beschreibung

Maßbereich einflügelig (Baurichtmaß)

Breite	von	625 mm	bis	1.500 mm
Höhe	von	1.750 mm	bis	3.000 mm
mit Oberteil	Gesamthöhe		max.	3.165 mm
	Höhe Oberteil		max.	1.000 mm
mit Seitenteilen	Gesamtbreite		max.	3.430 mm
	Breite je Seitenteil		max.	1.000 mm

Maßbereich zweiflügelig (Baurichtmaß)

Breite	von	1.375 mm	bis	3.000 mm
Höhe	von	1.750 mm	bis	3.000 mm
mit Oberteil	Gesamthöhe		max.	3.200 mm
	Höhe Oberteil		max.	1.000 mm
mit Seitenteilen	Gesamtbreite		max.	3.700 mm
	Breite je Seitenteil		max.	1.000 mm

Maßbereich Klappe (Baurichtmaß)

Breite	von	685 mm	bis	1.255 mm
Höhe	von	685 mm	bis	1.750 mm

Türblatt

Blattdicke 68 mm bis 69 mm - glatt doppelwandig
 Blechdicke 1,0 mm bis 1,5 mm
 Dünnfalz, wahlweise Dickfalz
 Isoliereinlage wahlweise mit Deckblechen vollflächig verklebt und gepresst, dadurch besonders glattes und ebenes Türblatt

Zarge

Zargensystem "ZNG" (siehe Einbauvarianten)
 mit bündig eingeklemmten Theesol® Brandschutzleisten und elastischer Gummidichtung
 Eckzarge
 wahlweise Umfassungszarge
 wahlweise Blockzarge

Bodendichtung

erforderlich bei Rauchschutz, Schallschutz, erhöhter Luftdichtigkeit
 wahlweise absenkbarer Bodendichtung oder Gleitdichtung (patentgeschützt)

Verglasung (wahlweise)

Glasmaße und -form variabel
 Mindestfriesbreite: 90 mm
 wahlweise mit Bullauge (ø ca. 450 mm lichter Durchblick)
 wahlweise auch in Seiten- / Oberteilen
 Glashalteleisten mit verdeckter Verschraubung (bei Rechteckverglasung)

Bänder

2-/3-teilige KO-Türbänder mit patentierten Leichtlaufbändern als Leichtlauf Türen oder mit Kugellager-Zwischenringen
 wahlweise Objektband mit 3D Verstellbarkeit

Beschläge einflügelig

wahlweise jede zugelassene Drückergarnitur
 wahlweise Panikstangengriff

Beschläge zweiflügelig

Gangflügel
 wahlweise jede zugelassene Drückergarnitur nach EN 1906 bzw. EN179
 wahlweise Panikstangengriff bzw. Druckstange nach EN 1125 bei Ausführung RC (WK): Schutzbeschlag ES-1 bis ES-3

Verriegelung einflügelig

Einfallenschloss nach DIN 18250
 Profilzylinder vorgerichtet (Zylinder bauseitig)
 Sicherungszapfen
 bei Ausführung WK4: Schlosskombination mit Dreifachverriegelung
 wahlweise Panikschloss nach EN 179 bzw. EN 1125

Verriegelung zweiflügelig

Gangflügel
 Einfallenschloss nach EN 12209, je nach Ausführung Mehrfachverriegelung
 Profilzylinder vorgerichtet (Zylinder bauseitig)
 Standflügel
 innenliegender Schnappriegel (nach oben verriegelnd) je nach Ausführung mit Verriegelung nach oben und unten (Falztreibriegel, Treibriegelschloss)
 Sicherungszapfen an beiden Türflügeln
 wahlweise Panikschloss nach EN 179 bzw. EN 1125

Selbstschließung einflügelig

Türschließer nach DIN EN 1154
 wahlweise Federband bei kleineren Türen / Klappen
 wahlweise Feststellanlage nach DIN EN 14637

Selbstschließung zweiflügelig

beide Flügel mit Türschließer nach EN 1154 bzw. EN 1155 mit Schließfolgeregler nach EN 1158

Einbau

in Mauerwerk	(Dicke \geq 115 mm)
in Beton	(Dicke \geq 100 mm)
in Porenbeton	(Dicke \geq 175 mm)
in Montagewände mind. F90	(Dicke \geq 100 mm)
in bekleidete Stahlstützen mind. F90	(Dicke \geq 100 mm)

wahlweise stumpfer Einbau zwischen die Laibung
 wahlweise Einbau auf die Wandscheibe

Zugelassen für den Einbau in großer Höhe
 (nichtfußbodengleicher Einbau: Höhe ein- oder beidseitig > 500 mm über OKF - z.B. als Schachttür/-klappe) mit unterer Brand- und Rauchdichtung - auch schwellenlos

Kennzeichnung

Übereinstimmungszeichen - "Ü"
 gemäß Übereinstimmungszeichenverordnung

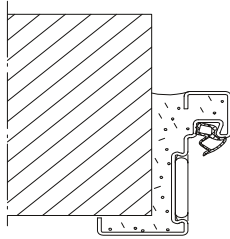
Wahlweise

zusätzliche Sicherheitseinrichtungen möglich (Magnetkontakt, Riegelkontakt, E-Öffner...)
 Ausführung in Edelstahl

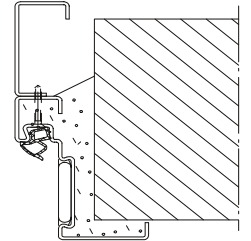
Einbauvarianten

Einbau in

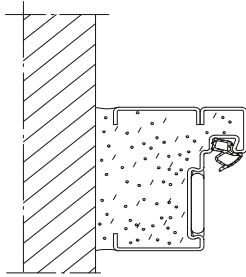
Mauerwerk /
Beton



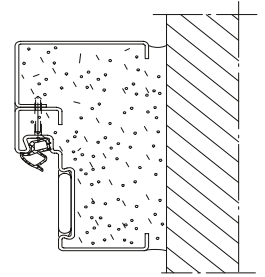
Eckzarge
Eckzarge mit
Ergänzungszarge



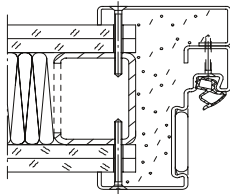
Mauerwerk /
Beton



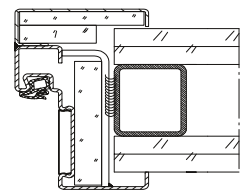
Blockzarge
Eckzarge mit
Ergänzungszarge



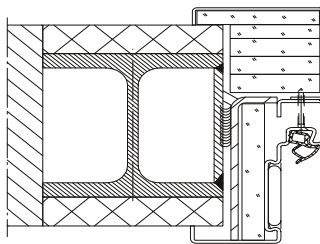
Montagewand



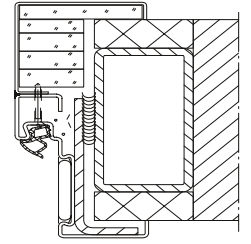
Umfassungszarge
Eckzarge mit
Ergänzungszarge



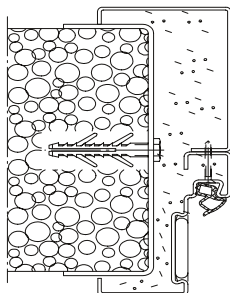
bekleidete
Stahlstützen /
Stahlträger



Umfassungszarge
Eckzarge mit
Ergänzungszarge



Porenbeton



Umfassungszarge
Eckzarge mit
Ergänzungszarge

