

Technische Information

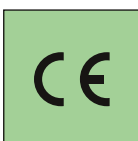
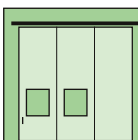
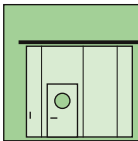
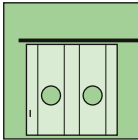
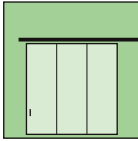


System Schröders MST-1 / MST-2

CE gekennzeichnetes Mehrzweck - Stahlschiebetor
nach EN13241

1-flg. (MST-1) und 2-flg. (MST-2)

wahlweise mit Verglasung



Leistungseigenschaften

CE-Kennzeichnung

wahlweise C2

Dauerfunktion

C2 geprüft nach EN 12605

Leistungseigenschaften kombinierbar mit weiteren Schiebetortypen "System Schröders"

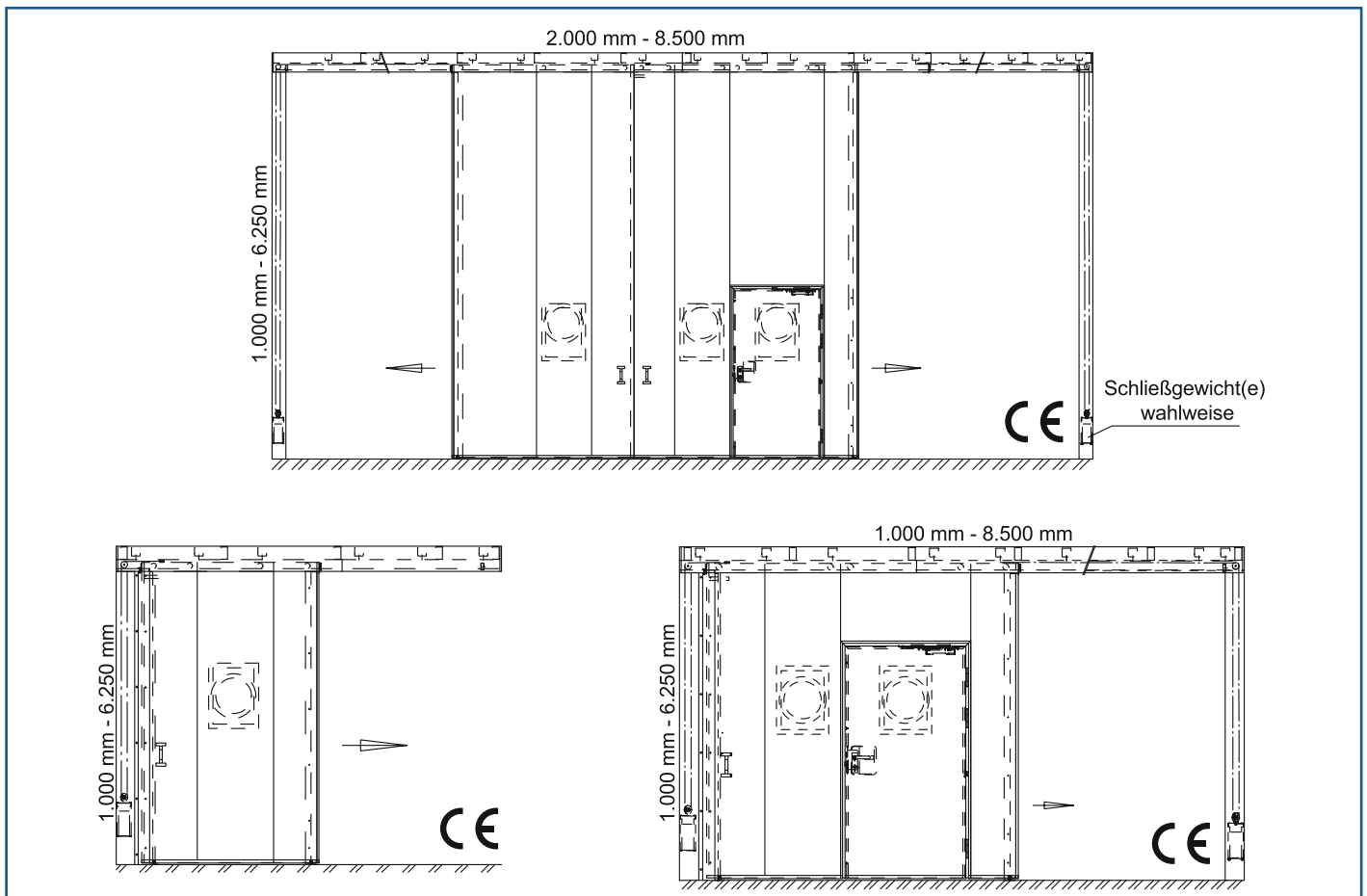
Feuerschutz

El₂90 geprüft nach EN 1634-1
(z.B. Feuerschutzschiebetor System Schröders ST-11)

El₂30 geprüft nach EN 1634-1
(z.B. Feuerschutzschiebetor System Schröders ST-1)

Rauchschutz

S_a / S₂₀₀ geprüft nach EN 1634-3
(z.B. Rauchschutzschiebetor System Schröders RST-1)



Technische Beschreibung

Maßbereich einflügelig (Rohbaumaß)

Breite von 1.000 mm bis 8.500 mm

Höhe von 1.000 mm bis 6.250 mm

oder abhängig von der Leistungseigenschaft

Maßbereich zweiflügelig (Rohbaumaß)

Breite von 2.000 mm bis 8.500 mm

Höhe von 1.000 mm bis 6.250 mm

oder abhängig von der Leistungseigenschaft

Türblatt

Blattdicke 74 mm - glatt, doppelwandig

Blechdicke 1,0 mm

Isoliereinlage wahlweise mit Deckblechen vollflächig verklebt und gepresst, dadurch besonders glattes und ebenes Türblatt

Panelbauweise

unsichtbare Verbindung der Torpaneele mit flächenbündigen Paneelstößen

Aufhängung

Unsichtbar hinter Blende

Röhrenlaufschiene mit verdeckt laufenden Rollapparaten

wahlweise Niedrigsturz- / Deckenaufhängung

(Sturzhöhe ≥ 115 mm)

Dichtungssystem (wahlweise)

elastische Gleichtdichtung RSS abriebfest

dreiseitig dichtschießend (S_a)

Verglasung (wahlweise)

Glasmaße und -form variabel

(bei Rechteckverglasung max. 420 mm x 700 mm)

Mindestfriesbreite: 130 mm

wahlweise mit Zwischensprossen

wahlweise mit Bullauge (\varnothing ca. 450 mm lichter Durchblick)

Glashalteleisten verschraubt

Beschläge

Muschelgriff mit zusätzlichem Stahl-Handgriff

Verriegelung

wahlweise Schiebetorschloss

Schlupftür (wahlweise)

lichte Breite von 867 mm bis 1.200 mm

lichte Höhe von 1.900 mm bis 2.100 mm

schwollenlos

wahlweise mit Verglasung

Dauerfunktion geprüft CE

Verriegelung Schlupftür

Schloß nach EN 12209

Beschläge Schlupftür

U-Form Drücker / Kurzschild mit Muschelgriff

wahlweise nach EN 179 geprüft

untere Führung

verdeckt liegende Führungsrollen

- dadurch freier Durchgang im nahezu gesamten

Öffnungsbereich

Selbstschließung (wahlweise)

Schließgewicht oder Federseilrolle

Antrieb (wahlweise)

elektromotorischer Antrieb zum Öffnen

Feststellanlage (wahlweise)

allgemein bauaufsichtlich zugelassene Feststellanlage für

Schiebetore

Abdeckklappen (wahlweise)

Abdeckklappen für Tor-Nischen in Verbindung mit

Feststellanlage

Einbau

in Mauerwerk

Fläche bis 6,25 m² (Dicke ≥ 115 mm)

Fläche über 6,25 m² (Dicke ≥ 175 mm)

in Beton

Fläche bis 6,25 m² (Dicke ≥ 100 mm)

Fläche über 6,25 m² (Dicke ≥ 140 mm)

in Porenbeton

Fläche bis 6,25 m² (Dicke ≥ 150 mm)

Fläche über 6,25 m² (Dicke ≥ 175 mm)

in bekleidete Stahlprofile F90 A

Fläche bis 6,25 m² (Dicke ≥ 100 mm)

nach bauseitiger statischer Dimensionierung

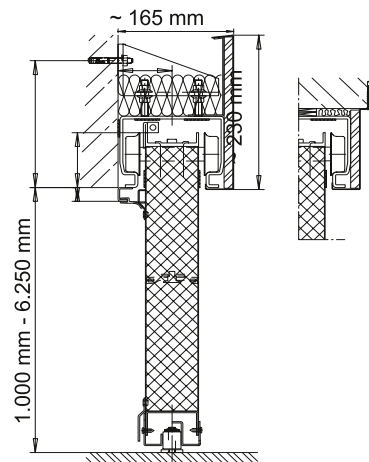
Fläche über 6,25 m² (Dicke ≥ 140 mm)

nach bauseitiger statischer Dimensionierung

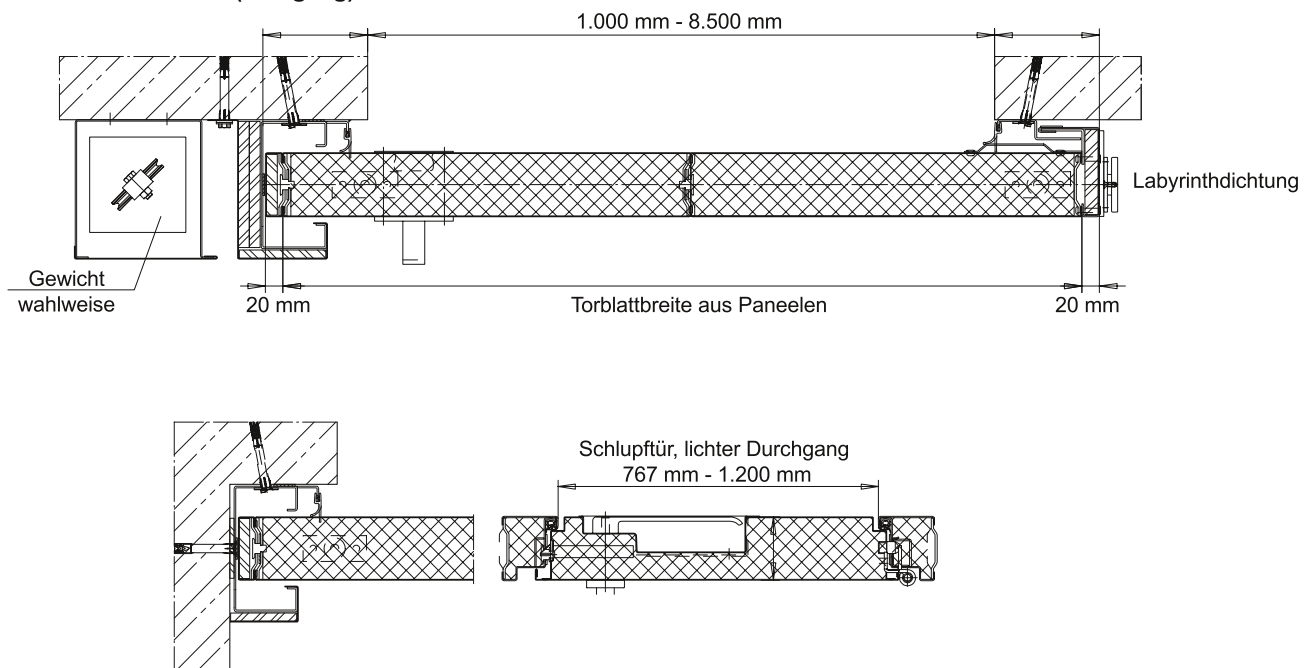
Kennzeichnung

CE-Kennzeichnung und Leistungserklärung

Einbauvarianten



System Schröders MST-1 (1-flügelig)



System Schröders MST-2 (2-flügelig)

